



# Neu: GebäudeEnergetik 2018



## Effiziente Nutzung von Energie in Büro- und Produktionsgebäuden

Im neuen Ausstellungsbereich **GebäudeEnergetik** in Halle 27 treffen Hersteller von Gebäudetechnik und Anbieter von Gebäudedienstleistungen fünf Tage lang Entscheider aus der Industrie. Im einzigartigen Umfeld der HANNOVER MESSE erschließen Sie auf der Energy komplett neue Branchen entlang der gesamten industriellen Wertschöpfungskette.

Zeigen Sie Ihre Lösungen zur effizienten Nutzung von Energie in Büro- und Produktionsgebäuden bei Neubau, Umwidmung und Sanierung. Die Ausstellungsfläche und das Forum befinden sich in direkter Nachbarschaft zu Technologien für eine **Dezentrale Energieversorgung** wie BHKW, KW(K)K und ORC.

### Hintergrund und Relevanz

- Bis 2050 können bis zu 50 % des Energieverbrauchs in Gebäuden in Europa eingespart werden.
- 40 % des Endenergieverbrauchs entfällt in Deutschland auf Gebäude, 10 bis 20 % davon auf Industriegebäude.
- 25 bis 40 % der Energie in Gebäuden kann in Deutschland durch intelligente Gebäudetechnik gespart werden. Dafür investieren Unternehmen jedes Jahr zwischen 20 und 30 Mrd. Euro.

### Besucherzielgruppen

- Investoren, Projektentwickler und Bauherren von Büro- und Produktionsgebäuden
- Betreiber und Nutzer der beiden o. g. Gebäudetypen und Anlagen
- Planer, Architekten
- Bauingenieure, Maschinenbauingenieure, Elektrotechnikingenieure
- Energiemanager, Energieberater und -auditoren
- Facility Manager, Verwalter, Haustechniker der beiden o. g. Gebäudetypen

### Besucher der Energy 2017

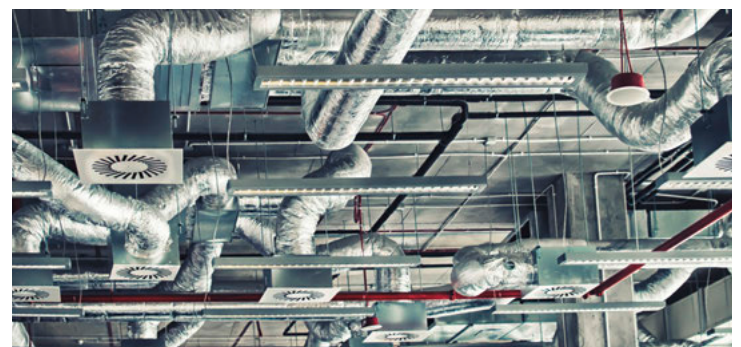
94% Fachbesucher, davon 34% aus dem Ausland

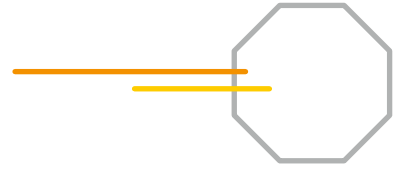
Besucher mit Interesse an Energiethemen	97.600
Industrie	28.100
Energiewirtschaft	26.600
Dienstleistungssektor	8.900

### Themenschwerpunkte

Produkte und Dienstleistungen für Energieeffizienzmaßnahmen in Büro- und Produktionsgebäuden, z. B.:

- Strom: Photovoltaik, Mini-Wind, Netze, Beleuchtung, Antriebe
- Wärme: Heizkessel, Strahler, Wärmepumpen, Wärmetauscher, Speicher, Dämmstoffe
- Kälte: Klimaanlage, Kältemaschinen, Sonnenschutz
- Strömende Medien: Lüftungssysteme, Solarthermie
- Smart System Technologies: Smart Meter, Gebäudeautomation nach DIN EN ISO 16484 und VDI 3814, BIM, Energiemanagementsysteme, Energieberatung und -handel





# Ihre Teilnahmemöglichkeiten

## Individueller Auftritt, Full-Service-Paket oder Workstation

Setzen Sie Ihre Innovationen auf einem selbst organisierten Messestand in Szene, reduzieren Sie Ihren organisatorischen Aufwand auf ein Minimum mit unserem Full-Service-Paket oder nutzen Sie eine der komfortablen Workstations.

### Individualstand

- Sie werden Teil des Ausstellungsgebietes mit Ihrem eigenen Standbau
- Nutzung des Caterings ist für Sie und Ihre Kunden in der zentralen Lounge inklusive
- Optische Einbindung in den Gemeinschaftsstand durch Gangläufer und Banner
- Ab 24 m<sup>2</sup> buchbar

Preis bis zum 15.11.2017 380 Euro/m<sup>2</sup>\*

Preis ab dem 16.11.2017 390 Euro/m<sup>2</sup>\*

### Full-Service-Paket

- Standbau, Teppich, Möbel, Strom, Internet – wir organisieren Ihren Messeauftritt für Sie!
- Nutzung des Caterings ist für Sie und Ihre Kunden in der zentralen Lounge inklusive
- Ab 12 m<sup>2</sup> buchbar für 9.360 Euro

Preis bis zum 15.11.2017 780 Euro/m<sup>2</sup>\*

Preis ab dem 16.11.2017 790 Euro/m<sup>2</sup>\*



### Workstation

- Besonders geeignet für Berater und Dienstleister
- Nutzung des Caterings ist für Sie und Ihre Kunden in der zentralen Lounge inklusive
- Ihre Marke im Zentrum des Standes nahe dem Forum
- Workstation ca. 3 m<sup>2</sup> groß mit abschließbarem Counter, Prospektständer, 1 Hocker, Strom, Internet

Preis 3.800 Euro\*

\* Zzgl. der gesetzlichen MwSt. sowie zzgl. Anmeldebeitrag 340 Euro



Deutsche Messe

Deutsche Messe  
Messegelände  
30521 Hannover  
Germany  
Tel. +49 511 89-0  
Fax +49 511 89-32626  
info@messe.de  
www.messe.de

### Ihre Ansprechpartnerinnen

Undine Stricker-Berghoff  
Dipl.-Ing. (TU) CEng MEI VDI  
ProEconomy  
Tel. +49 4502 7705-68  
stricker-berghoff@proeconomy.de

Anna-Lena Müller  
Deutsche Messe  
Tel. +49 511 89-31649  
anna-lena.mueller@messe.de

### Ideeller Träger

